

INFORME DE ACTIVIDAD INDUSTRIAL REGIONAL



UNION INDUSTRIAL DE SANTA FE

Alejandro Taborda
Presidente

Cristian Fiereder
Secretario

Javier Martín
Secretario de Relaciones Institucionales

Lucía Mosconi
Centro de Estudio del Comportamiento Industrial



CENTRO DE ESTUDIO DEL COMPORTAMIENTO INDUSTRIAL

Año X - Informe N° 40 - Cuarto Trimestre de 2022

Resumen ejecutivo



UNION INDUSTRIAL DE SANTA FE



CENTRO DE ESTUDIO DEL COMPORTAMIENTO INDUSTRIAL

1. La producción de la industria manufacturera en la región centro y norte de la provincia de Santa Fe presentó en el último trimestre de 2022 una baja de 2,1% en relación al mismo período de año anterior. En la medición acumulada al finalizar el año 2022 la actividad fabril alcanzó una suba de 2,8% respecto de 2021. Luego de ocho trimestres consecutivos de mayor actividad, durante el cuarto trimestre de 2022 la producción manufacturera en nuestra región enfrentó las dificultades existentes en materia de abastecimiento de insumos importados para la producción (50% de las empresas del panel relevado por UISF enfrenta demoras con SIRA), y los derivados de la sequía que afecta con intensidad a la presente campaña agrícola y a varias actividades económicas en la región. La aceleración de la inflación desde el segundo semestre de 2022 y su impacto sobre los costos de producción y la demanda, junto al deterioro de las condiciones crediticias son otros aspectos que desalientan la actividad.
2. La utilización de la capacidad instalada en la industria manufacturera regional alcanzó en el último trimestre de 2022 a 65,9%, un nivel levemente inferior al registrado durante el mismo período del año anterior. El costo unitario de producción de las empresas manufactureras enfrentó en el último trimestre de 2022 una importante aceleración trepando al 89,6%.
3. El nivel de empleo industrial en la provincia de Santa Fe muestra una fase de expansión que alcanza a 27 meses consecutivos. En ese período en la industria se crearon más de 14 mil puestos de trabajo registrados. Revirtiendo la etapa anterior de caída de empleo (desde 2018 y hasta el primer semestre de 2020), a partir del mes de septiembre de 2020 la industria manufacturera santafesina atraviesa una considerable etapa de recuperación y crecimiento de sus puestos de trabajo. En noviembre de 2022 el total de asalariados registrados en la industria manufacturera (prácticamente 140 mil) se ubicó 14,0% por encima respecto de mayo de 2020, 12,3% frente a noviembre de 2019, y 4,7% respecto de noviembre de 2021. Un grupo mayoritario de 21 sectores industriales sobre un total de 24 mostraron mayor nivel de empleo respecto del año anterior, destacándose el complejo metalúrgico.

Resumen ejecutivo



UNION INDUSTRIAL DE SANTA FE



CENTRO DE ESTUDIO DEL COMPORTAMIENTO INDUSTRIAL

4. La industrialización de soja en Santa Fe registró en el último trimestre de 2022 un descenso de 6,2%, y de 6,3% en el caso de la elaboración de aceite de soja, en relación al mismo período del año anterior. El complejo oleaginoso mostró durante 2022 reiterados retrocesos finalizando el año con una disminución de la producción en torno a 10% anual. En nuestra provincia el procesamiento de porotos de soja alcanzó a 34,3 millones de toneladas, es decir, 3,8 millones de toneladas por debajo respecto de 2021. Además, la producción santafesina de aceite de soja totalizó 6,7 millones de toneladas, y registró una baja de 11,8% frente al año anterior, equivalente a 900 mil toneladas menos. En el año 2022 el volumen de las exportaciones argentinas de aceite de soja disminuyó 24,6%, y 8,5% las correspondientes a harina y pellets de soja. Contrariamente, las de porotos de soja crecieron 4,0%. Este perfil exportador desalentó la actividad fabril con epicentro en la provincia de Santa Fe. Para los próximos meses se avizora una nueva contracción de la actividad fabril sectorial como resultado de las malas condiciones climatológicas que afectan en forma severa la campaña 2022/2023. En tal contexto Santa Fe resulta especialmente impactada.
5. A pesar de las dificultades sectoriales la producción de biodiesel de soja en Santa Fe superó en el período enero-noviembre de 2022 las 1,4 millones de toneladas, mostrando un incremento de 10,9% en relación al año anterior. Por su parte, las ventas al corte destinadas al mercado interno (316 mil toneladas) se expandieron un 129%. Las exportaciones con origen Santa Fe se incrementaron en valor un 12,2%, pero descendieron en volumen un 6,9% (781 mil toneladas).
6. En Santa Fe la faena de 564 mil bovinos durante el cuarto trimestre de 2022 representó una baja de 1,1% en relación al mismo período del año anterior. Al término de 2022 el procesamiento de 2,3 millones de cabezas representó una mejora de 3,7% frente al año anterior. Un grupo de 32 importantes establecimientos con actividad en nuestra provincia generó en 2022 el 17,1% de la faena bovina nacional.
7. Durante los meses de octubre, noviembre y diciembre de 2022 el procesamiento de 359 mil cabezas de ganado porcino presentó en Santa Fe una suba de 1,3% frente a igual período del año anterior. Al cierre de 2022 la actividad mostró un nivel de actividad prácticamente semejante al año anterior (1,4 millón de cabezas). Diecinueve establecimientos con actividad en Santa Fe aportaron el 18,7% de la faena porcina nacional.
8. En Santa Fe la faena de aves finalizó el año 2022 registrando una caída de 1,8% interanual.

Resumen ejecutivo



UNION INDUSTRIAL DE SANTA FE



CENTRO DE ESTUDIO DEL COMPORTAMIENTO INDUSTRIAL

9. En Santa Fe la industria metalúrgica finalizó 2022 mostrando una nueva expansión de 9,0% anual, que profundizó y extendió la fuerte recuperación de 2021. Sin embargo, luego de 26 meses consecutivos de mayor actividad, en el último trimestre de 2022 la producción sectorial mostró ciertos retrocesos. En el mes de diciembre de 2022 la actividad metalúrgica se contrajo 1,6% interanual, exhibiendo los siguientes resultados: fundición (+12,5%); productos metálicos p/uso estructural (+1,9%); otros productos de metal y servicios de trabajo (+4,2%); maquinaria de uso general (+15,4%); maquinaria agropecuaria (+0,6%); maquinaria de uso especial (+0,8%); aparatos de uso doméstico (-23,0%); equipos y aparatos eléctricos (+10,8%); carrocerías y remolques (-22,0%); autopartes (-11,4%), y motocicletas (-27,7%).
10. El valor de las exportaciones de manufacturas con origen en la provincia de Santa Fe durante el período enero-noviembre de 2022 registró un incremento de 3,6% frente al mismo período del año anterior, tras alcanzar un máximo histórico de 15 mil millones de dólares. Sin embargo, en términos de volumen los envíos al exterior disminuyeron un 14,3%. En once meses del 2022 el valor de las exportaciones de manufacturas de origen agropecuario (MOA) aumentó 0,9%, mientras que en volumen se contrajo 14,8% respecto a igual período del año anterior. Esto se explica por la caída de las cantidades comercializadas por parte del complejo soja (3 millones de toneladas entre harina y aceite). Por su parte, el valor exportado de carnes y lácteos creció 19,4% y 28,4% respectivamente, siendo acompañado de mayores volúmenes. Con dispares resultados se destacó productos de molinería al registrar una merma de 6,4% en volumen y una suba de 19,9% en valor; de igual manera, pieles y cueros descendió 2,1% en cantidad pero creció 7,9% en valor, siempre en relación al período enero-noviembre de 2021. Entre enero y noviembre de 2022 las exportaciones de manufacturas de origen industrial (MOI) mostraron una suba de 18,6% en valor pero una contracción de 8,3% en volumen. Se destaca el mejor desempeño de máquinas y aparatos (23,4%), y de otras MOI (63,1%) traccionadas especialmente por las mayores ventas con destino a Brasil. Por el contrario, la industria siderometalúrgica registró importantes bajas de exportación tanto en valor como en volumen. La comercialización internacional de productos químicos, influenciadas en gran medida por el biodiesel de soja destinado a Países Bajos, creció 16,2% en valor pero disminuyó 4,8% en volumen.

Resumen ejecutivo



UNION INDUSTRIAL DE SANTA FE

- 11 **MAPA PRODUCTIVO REGIONAL:** Un total de 24 mil establecimientos productivos desarrollan su actividad en los 12 departamentos que conforman la región centro-norte de la provincia de Santa Fe, representando el 37,3% del total de establecimiento de la provincia. El departamento La Capital posee la mayor cantidad de establecimientos (7.655), y el mayor número de unidades económicas pertenecientes a la industria manufacturera (677), comercio (2.677) y la construcción (425), seguido por Castellanos, Las Colonias y General Obligado. La región centro-norte de la provincia de Santa Fe cuenta con más de 2.300 establecimientos industriales, representando prácticamente una tercera parte del total provincial. Sobresale la diversificación de actividades y especialmente el desarrollo de la industria alimenticia, bebidas, productos metalúrgicos, maquinarias y equipos, autopartes, productos de madera, muebles, productos textiles, sustancias químicas, productos farmacéuticos, minerales no metálicos, productos de papel y cuero. La totalidad de los 24 sectores industriales se encuentran presentes en el Departamento La Capital según el clasificador de actividades económicas (CLAE 2).



CENTRO DE ESTUDIO DEL COMPORTAMIENTO INDUSTRIAL



NIVEL Y EVOLUCIÓN DE LA PRODUCCIÓN INDUSTRIAL REGIONAL

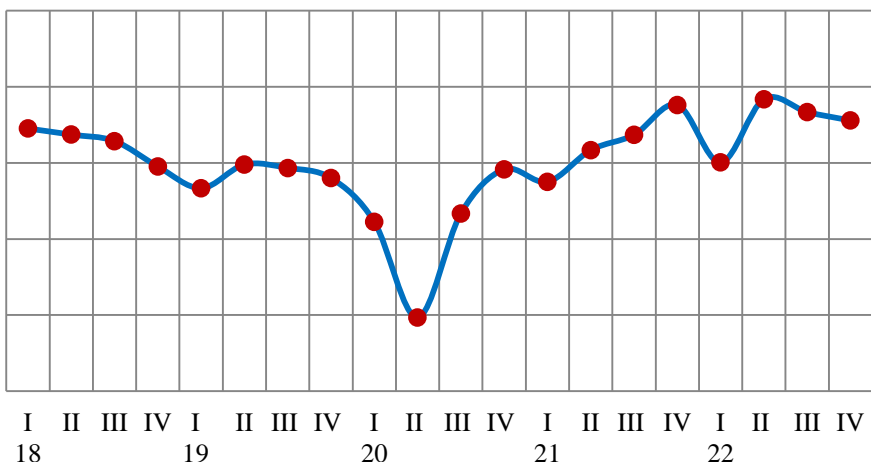


La producción de la industria manufacturera en la región centro y norte de la provincia de Santa Fe presentó en el último trimestre de 2022 una baja de 2,1% en relación al mismo período de año anterior. En la medición acumulada al finalizar el año 2022 la actividad fabril alcanzó una suba de 2,8% respecto de 2021. Luego de ocho trimestres consecutivos de mayor actividad, durante el cuarto trimestre de 2022 la producción manufacturera en nuestra región enfrentó las dificultades existentes en materia de abastecimiento de insumos importados para la producción (50% de las empresas del panel relevado por UISF enfrenta demoras con SIRA), y los derivados de la sequía que afecta con intensidad a la presente campaña agrícola y a varias actividades económicas en la región. La aceleración de la inflación desde el segundo semestre de 2022 y su impacto sobre los costos de producción y la demanda, junto al deterioro de las condiciones crediticias son otros aspectos que desalientan la actividad.

Nivel de Producción Industrial Regional

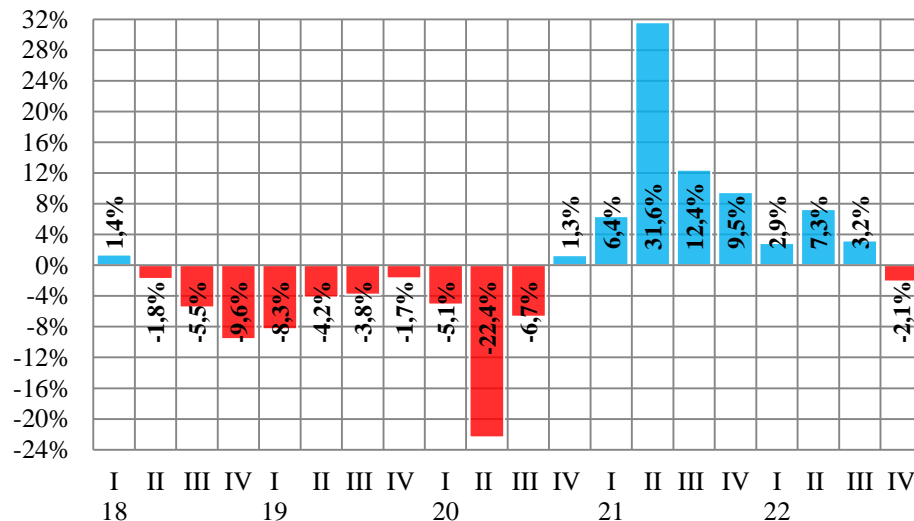
base 2015=100

2018: -3,9% 2019: -4,5% 2020: -8,2% 2021: 15,0% 2022: 2,8%



Evolución de la Producción Industrial Regional

variación porcentual interanual





CAPACIDAD INSTALADA PRECIOS, INGRESOS Y COSTOS

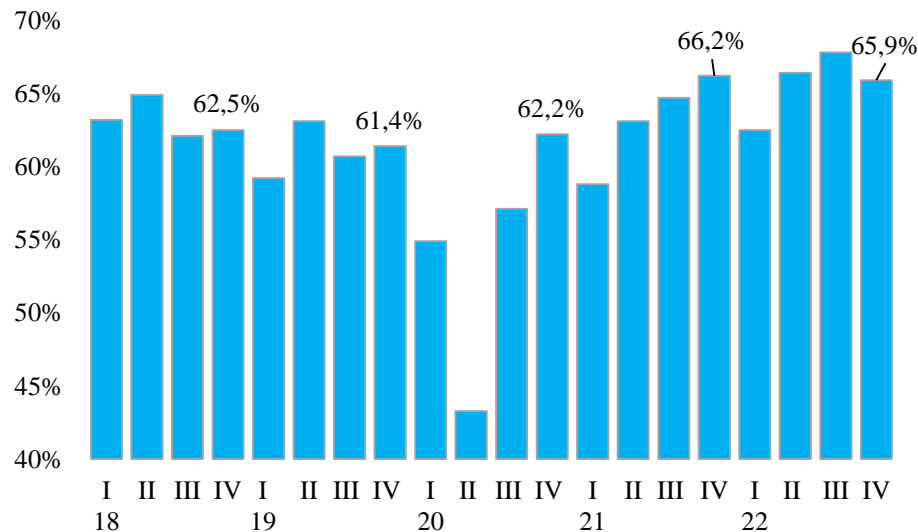


La utilización de la capacidad instalada en la industria manufacturera regional alcanzó en el último trimestre de 2022 a 65,9%, un nivel levemente inferior al registrado durante el mismo período del año anterior.

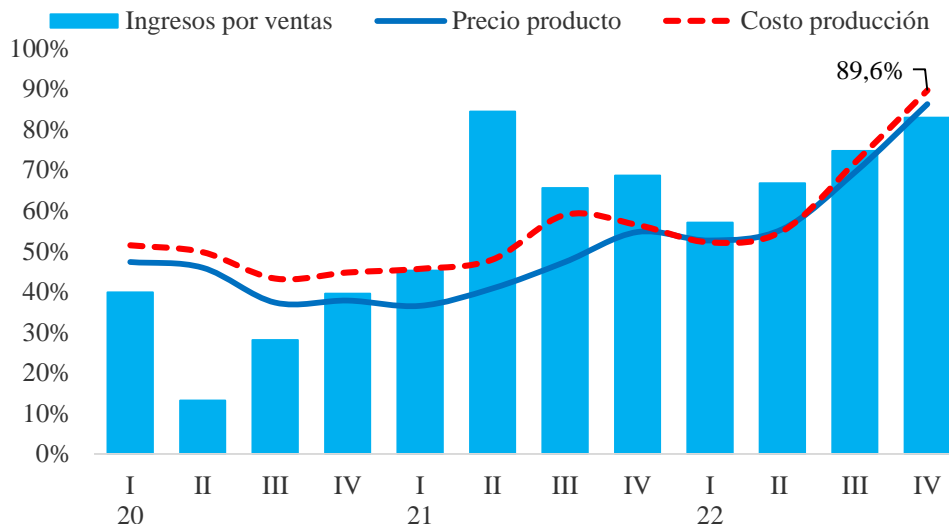
Los ingresos por ventas a precios corrientes de las empresas industriales presentaron entre octubre y diciembre de 2022 un incremento de 82,9% en relación a igual período del año anterior. Además, el precio medio del principal producto fabricado registró una suba de 86,8%.

No obstante, el costo unitario de producción de las empresas manufactureras enfrentó en el último trimestre de 2022 una importante aceleración trepando al 89,6%. Los costos de los insumos y materias primas fueron señalados por presentar los mayores incrementos.

Utilización de la capacidad instalada



Evolución interanual de variables significativas





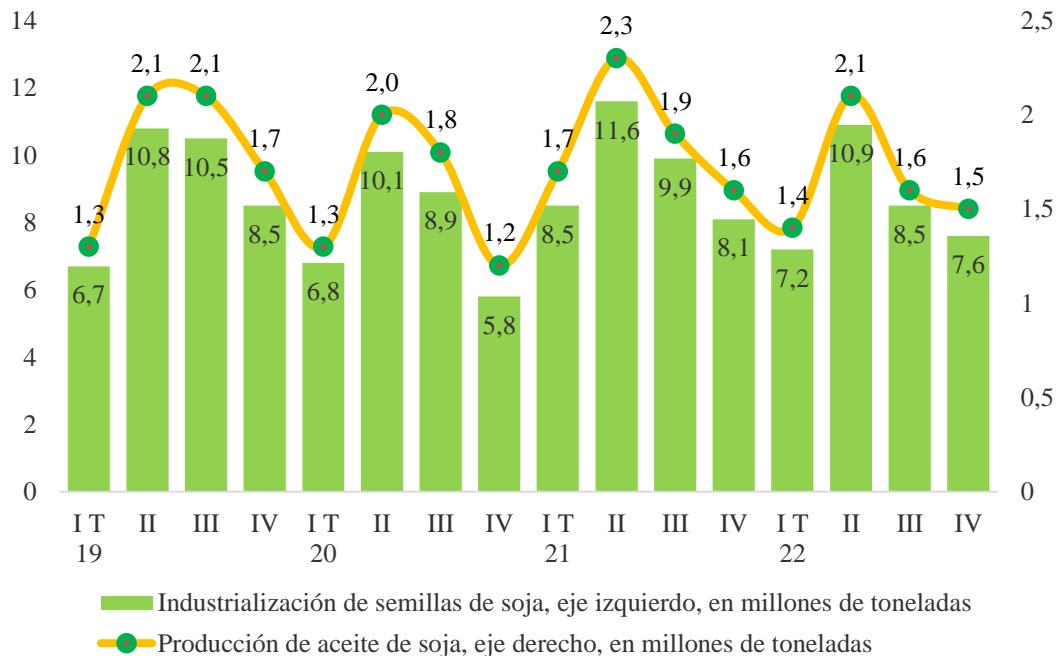
La industrialización de soja en Santa Fe registró en el último trimestre de 2022 un descenso de 6,2%, y de 6,3% en el caso de la elaboración de aceite de soja, en relación al mismo período del año anterior. El complejo oleaginoso mostró durante 2022 reiterados retrocesos finalizando el año con una disminución de la producción en torno a 10% anual.

En nuestra provincia el procesamiento de porotos de soja alcanzó a 34,3 millones de toneladas, es decir, 3,8 millones de toneladas por debajo respecto de 2021. Además, la producción santafesina de aceite de soja totalizó 6,7 millones de toneladas, y registró una baja de 11,8% frente al año anterior, equivalente a 900 mil toneladas menos.

En el año 2022 el volumen de las exportaciones argentinas de aceite de soja disminuyó 24,6%, y 8,5% las correspondientes a harina y pellets de soja. Contrariamente, las de porotos de soja crecieron 4,0%. **Este perfil exportador desalentó la actividad fabril con epicentro en la provincia de Santa Fe.**

Para los próximos meses se avizora una nueva contracción de la actividad fabril sectorial como resultado de las malas condiciones climatológicas que afectan en forma severa la campaña 2022/2023. En tal contexto Santa Fe resulta especialmente impactada.

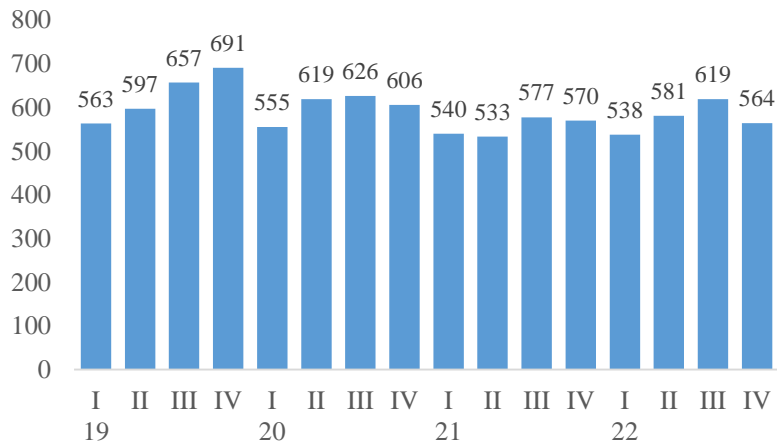
Evolución de la actividad industrial en el complejo soja en Santa Fe





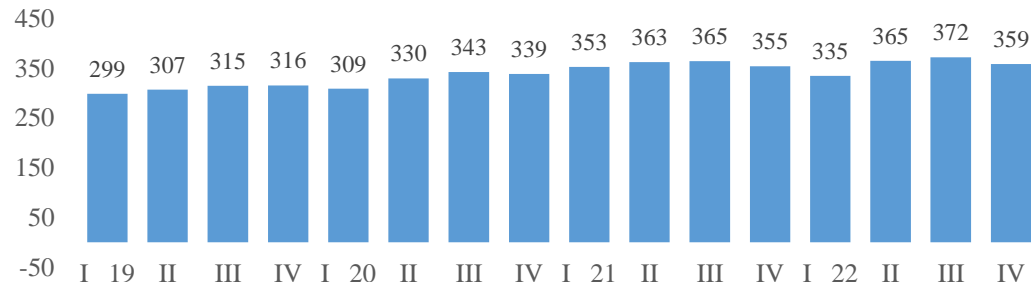
En Santa Fe la faena de 564 mil bovinos durante el cuarto trimestre de 2022 representó una baja de 1,1% en relación al mismo período del año anterior. Al término de 2022 el procesamiento de 2,3 millones de cabezas representó una mejora de 3,7% frente al año anterior. Un grupo de 32 importantes establecimientos con actividad en nuestra provincia generó en 2022 el 17,1% de la faena bovina nacional. En el orden nacional en el año 2022 la faena bovina creció 3,9% (13,5 millones de cabezas), la producción de carne (3.133 mil toneladas res con hueso) alcanzó una suba de 5,1%, mientras que el volumen exportado se incrementó un 11,9% respecto del año anterior. Además, en diciembre de 2022 el consumo interno por habitante (48,6 kilogramos por año) aumentó 1,5% interanual.

Faena bovina en Santa Fe en miles de cabezas



Durante los meses de octubre, noviembre y diciembre de 2022 el procesamiento de 359 mil cabezas de ganado porcino presentó en Santa Fe una suba de 1,3% frente a igual período del año anterior. Al cierre de 2022 la actividad mostró un nivel de actividad prácticamente semejante al año anterior (1,4 millón de cabezas). Diecinueve establecimientos con actividad en Santa Fe aportaron el 18,7% de la faena porcina nacional. La producción nacional de carne porcina en 2022 alcanzó a 723 mil toneladas res con hueso creció 3,9% anual, mientras que la faena de algo más de 7,6 millones de cabezas avanzó 2,4% frente al año anterior.

Faena porcina en Santa Fe en miles de cabezas



En Santa Fe la faena de aves finalizó el año 2022 registrando una caída de 1,8% interanual. Sin embargo, a nivel nacional el año 2022 cerró mostrando una evolución positiva de 1,3%. La producción de carne aviar (2.319 mil toneladas) creció un 1,0% anual, sin embargo el consumo anual por habitante (45,7 kilogramos) descendió 0,1% respecto de 2021. En el año 2022 el valor de las exportaciones argentinas de carne aviar crecieron un 22,2%, y 4,8% en términos de volumen.



En Santa Fe la industria metalúrgica finalizó 2022 mostrando una nueva expansión de 9,0% anual, que profundizó y extendió la fuerte recuperación de 2021.

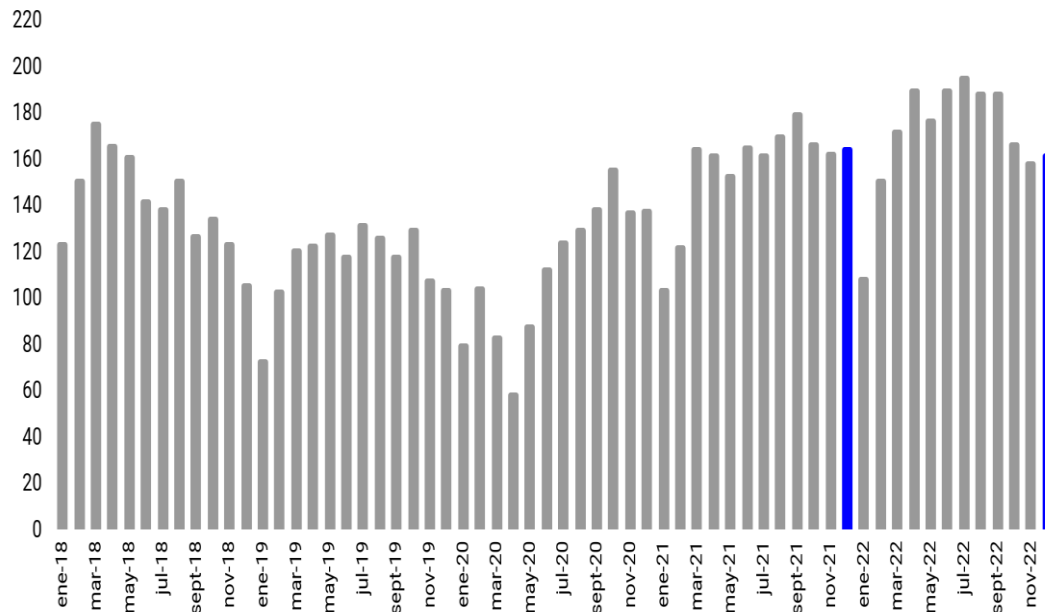
Sin embargo, luego de 26 meses consecutivos de mayor actividad, en el último trimestre de 2022 la producción sectorial mostró ciertos retrocesos.

En el mes de diciembre de 2022 la actividad metalúrgica se contrajo 1,6% interanual, exhibiendo los siguientes resultados: fundición (+12,5%); productos metálicos p/uso estructural (+1,9%); otros productos de metal y servicios de trabajo (+4,2%); maquinaria de uso general (+15,4%); maquinaria agropecuaria (+0,6%); maquinaria de uso especial (+0,8%); aparatos de uso doméstico (-23,0%); equipos y aparatos eléctricos (+10,8%); carrocerías y remolques (-22,0%); autopartes (-11,4%), y motocicletas (-27,7%).

Luego de 27 meses consecutivos de subas interanuales, en el último cuatrimestre de 2022 el patentamiento de maquinaria agrícola, vial e industrial de procedencia nacional registró ciertas bajas.

Producción metalúrgica en Santa Fe

nivel general, 2004=100



En el plano nacional la utilización de la capacidad instalada en la industria metalúrgica alcanzó en noviembre de 2022 a 54,3% un registro ligeramente superior al del año anterior. Tras el valor máximo verificado en julio de 2022 (63,2%), en los subsiguientes meses el grado de utilización de los recursos mostró ciertas bajas.



EXPORTACIONES INDUSTRIALES



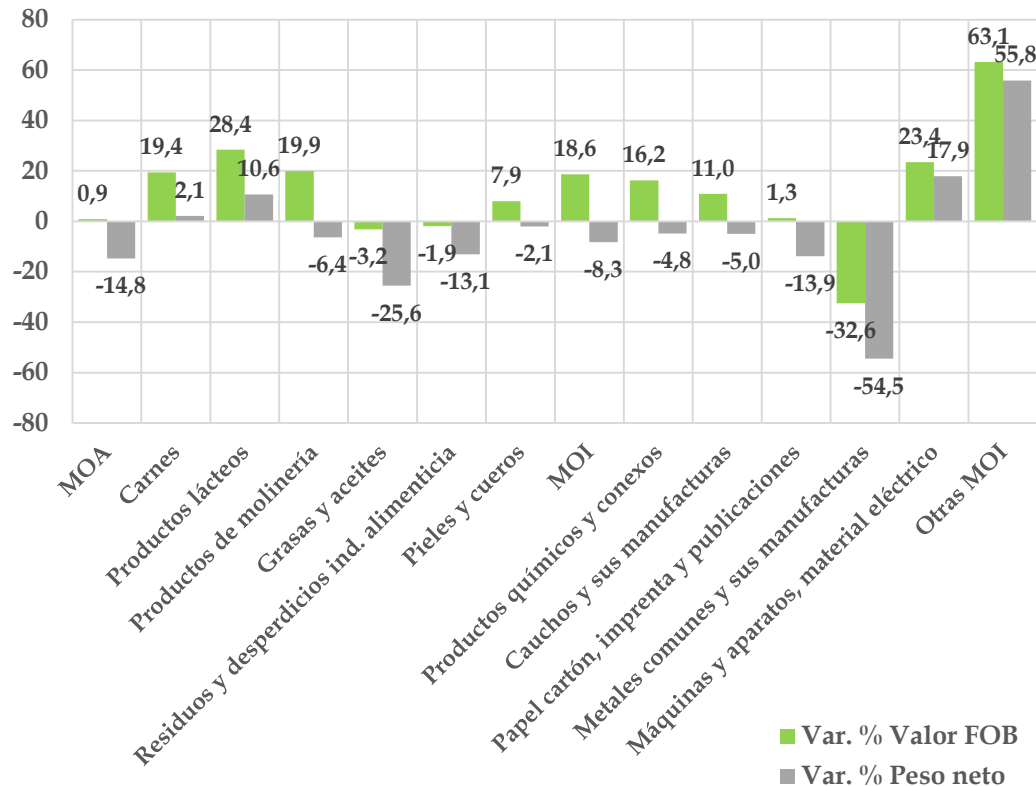
CENTRO DE ESTUDIO DEL COMPORTAMIENTO INDUSTRIAL

El valor de las exportaciones de manufacturas con origen en la provincia de Santa Fe durante el período enero-noviembre de 2022 registró un incremento de 3,6% frente al mismo período del año anterior, tras alcanzar un máximo histórico de 15 mil millones de dólares. Sin embargo, en términos de volumen los envíos al exterior disminuyeron un 14,3%.

En once meses del 2022 el valor de las exportaciones de manufacturas de origen agropecuario (MOA) aumentó 0,9%, mientras que en volumen se contrajo 14,8% respecto a igual período del año anterior. Esto se explica por la caída de las cantidades comercializadas por parte del complejo soja (3 millones de toneladas entre harina y aceite). Por su parte, el valor exportado de carnes y lácteos creció 19,4% y 28,4% respectivamente, siendo acompañado de mayores volúmenes. Con dispares resultados se destacó productos de molinería al registrar una merma de 6,4% en volumen y una suba de 19,9% en valor; de igual manera, pieles y cueros descendió 2,1% en cantidad pero creció 7,9% en valor, siempre en relación al período enero-noviembre de 2021.

Entre enero y noviembre de 2022 las exportaciones de manufacturas de origen industrial (MOI) mostraron una suba de 18,6% en valor pero una contracción de 8,3% en volumen. Se destaca el mejor desempeño de máquinas y aparatos (23,4%), y de otras MOI (63,1%) traccionadas especialmente por las mayores ventas con destino a Brasil. Por el contrario, la industria siderometalúrgica registró importantes bajas de exportación tanto en valor como en volumen. La comercialización internacional de productos químicos, influenciadas en gran medida por el biodiesel de soja destinado a Países Bajos, creció 16,2% en valor pero disminuyó 4,8% en volumen.

Evolución de las exportaciones de manufacturas con origen Santa Fe enero-noviembre 2022 / enero-noviembre 2021



Fuente: Unión Industrial de Santa Fe en base a datos de INDEC-IPEC.



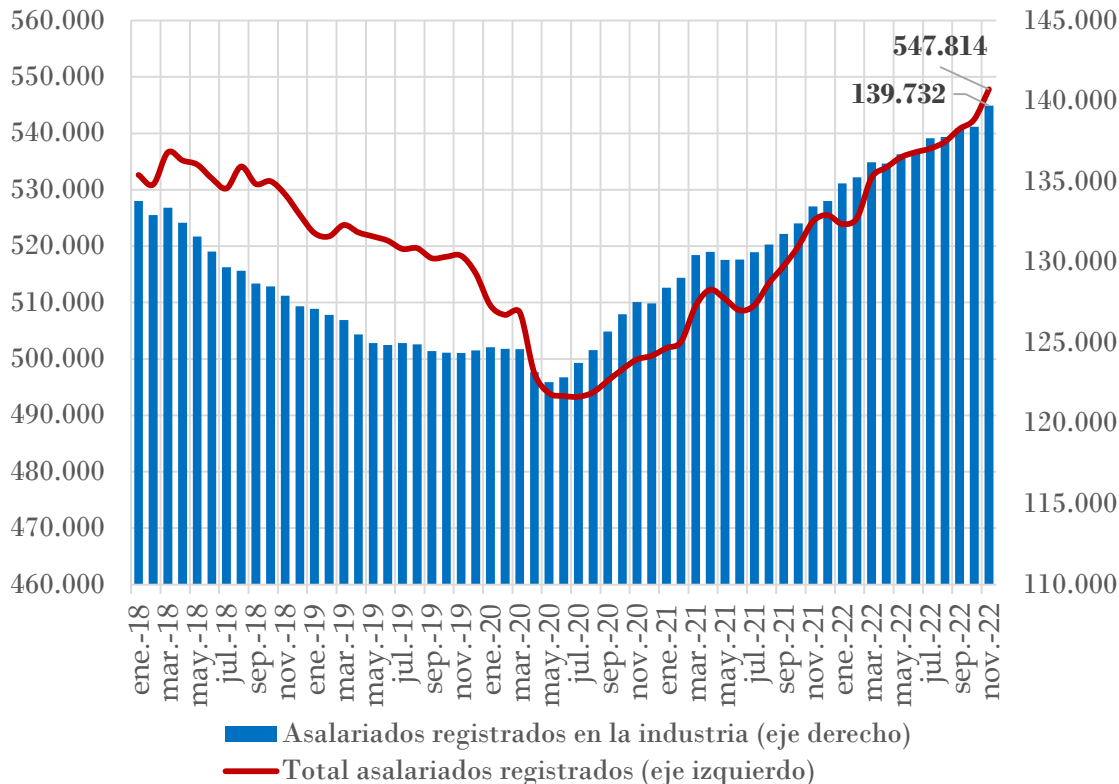
El nivel de empleo industrial en la provincia de Santa Fe muestra una fase de expansión que alcanza a 27 meses consecutivos. En ese período en la industria se crearon más de 14 mil puestos de trabajo registrados.

Revirtiendo la etapa anterior de caída de empleo (desde 2018 y hasta el primer semestre de 2020), a partir del mes de septiembre de 2020 la industria manufacturera santafesina atraviesa una considerable etapa de recuperación y crecimiento de sus puestos de trabajo.

En noviembre de 2022 el total de asalariados registrados en la industria manufacturera (prácticamente 140 mil) se ubicó 14,0% por encima respecto de mayo de 2020, 12,3% frente a noviembre de 2019, y 4,7% respecto de noviembre de 2021. **Un grupo mayoritario de 21 sectores industriales sobre un total de 24 mostraron mayor nivel de empleo respecto del año anterior, destacándose el complejo metalúrgico.**

El empleo privado registrado en el total de actividades económicas en la provincia de Santa Fe presentó en noviembre de 2022 un incremento de 4,5% interanual. Luego de 21 meses de creación neta de puestos de trabajo, el nivel de empleo privado se encuentra actualmente 5,7% por encima en relación al mismo mes del año 2019.

Asalariados registrados en Santa Fe, total e industria manufacturera





UNION INDUSTRIAL DE SANTA FE

TEMA ESPECIAL: MAPA PRODUCTIVO REGIONAL



CENTRO DE ESTUDIO DEL COMPORTAMIENTO INDUSTRIAL

Un total de 24 mil establecimientos productivos desarrollan su actividad en los 12 departamentos que conforman la región centro-norte de la provincia de Santa Fe, representando el 37,3% del total de establecimiento de la provincia.

El departamento La Capital posee la mayor cantidad de establecimientos (7.655), y el mayor número de unidades económicas pertenecientes a la industria manufacturera (677), comercio (2.677) y la construcción (425), seguido por Castellanos, Las Colonias y General Obligado.

La región centro-norte de la provincia de Santa Fe cuenta con más de 2.300 establecimientos industriales, representando prácticamente una tercera parte del total provincial. Sobresale la diversificación de actividades y especialmente el desarrollo de la industria alimenticia, bebidas, productos metalúrgicos, maquinarias y equipos, autopartes, productos de madera, muebles, productos textiles, sustancias químicas, productos farmacéuticos, minerales no metálicos, productos de papel y cuero.

La totalidad de los 24 sectores industriales se encuentran presentes en el Departamento La Capital según el clasificador de actividades económicas (CLAE 2).

A continuación se presenta un detalle de la cantidad de establecimientos productivos según rama de la actividad económica para cada uno de los departamentos de la región centro-norte de la provincia de Santa Fe, con énfasis de la industria manufacturera:

DEPARTAMENTO LA CAPITAL

A	AGRICULTURA, GANADERIA, CAZA, SILVICULTURA Y PESCA	230
B	EXPLOTACIÓN DE MINAS Y CANTERAS	9
C	INDUSTRIA MANUFACTURERA	677
D	SUMINISTRO DE ELECTRICIDAD, GAS, VAPOR Y AIRE ACOND.	5
E	SUMINISTRO DE AGUA; CLOACAS; GESTIÓN DE RESIDUOS	18
F	CONSTRUCCIÓN	425
G	COMERCIO AL POR MAYOR Y AL POR MENOR; REP. VEHÍCULOS	2.677
H	SERVICIO DE TRANSPORTE Y ALMACENAMIENTO	732
I	SERVICIOS DE ALOJAMIENTO Y SERVICIOS DE COMIDA	356
J	INFORMACIÓN Y COMUNICACIONES	139
K	INTERMEDIACION FINANCIERA Y OTROS SERVICIOS FINANCIEROS	183
L	SERVICIOS INMOBILIARIOS	164
M	SERVICIOS PROFESIONALES, CIENTÍFICOS Y TÉCNICOS	277
N	ACTIVIDADES ADMINISTRATIVAS Y SERVICIOS DE APOYO	379
O	ADMINISTRACION PÚBLICA, DEFENSA Y SEGURIDAD SOCIAL	10
P	ENSEÑANZA	206
Q	SALUD HUMANA Y SERVICIOS SOCIALES	441
R	SERVICIOS ARTÍSTICOS, CULTURALES, DEP. Y DE ESPARCIMIENTO	106
S	SERVICIOS DE ASOCIACIONES Y SERVICIOS PERSONALES	631
TOTAL ACTIVIDADES ECONÓMICAS		7.665

ACTIVIDAD CANTIDAD DE ESTABLECIMIENTOS



UNION INDUSTRIAL DE SANTA FE



CENTRO DE ESTUDIO DEL COMPORTAMIENTO INDUSTRIAL

10	Elaboración de productos alimenticios	227
11	Elaboración de bebidas	26
12	Elaboración de productos de tabaco	1
13	Elaboración de productos textiles	5
14	Elaboración de prendas de vestir	8
15	Elaboración de productos de cuero y calzado	6
16	Elaboración de productos de madera	15
17	Elaboración de productos de papel	11
18	Imprentas y editoriales	28
19	Fabricación de productos de refinación de petróleo	5
20	Fabricación de sustancias químicas	39
21	Elaboración de productos farmacéuticos	31
22	Fabricación de productos de caucho y plástico	5
23	Fabricación de productos minerales no metálicos	31
24	Fabricación de metales comunes	37
25	Fabricación de productos elaborados del metal	74
26	Fabricación de productos de informática, electrónica y óptica	12
27	Fabricación de equipo eléctrico	3
28	Fabricación de maquinarias	32
29	Fabricación de vehículos automotores	20
30	Fabricación de otros equipos de transporte	5
31	Fabricación de muebles y partes de muebles	30
32	Otras industrias manufactureras	9
33	Reparación e instalación de maquinaria y equipo	17
TOTAL INDUSTRIA MANUFACTURERA		677

ACTIVIDAD CANTIDAD DE ESTABLECIMIENTOS

DEPARTAMENTO 9 DE JULIO



UNION INDUSTRIAL DE SANTA FE



CENTRO DE ESTUDIO DEL COMPORTAMIENTO INDUSTRIAL

A	AGRICULTURA, GANADERIA, CAZA, SILVICULTURA Y PESCA	193
B	EXPLOTACIÓN DE MINAS Y CANTERAS	-
C	INDUSTRIA MANUFACTURERA	23
D	SUMINISTRO DE ELECTRICIDAD, GAS, VAPOR Y AIRE ACOND.	-
E	SUMINISTRO DE AGUA; CLOACAS; GESTIÓN DE RESIDUOS	2
F	CONSTRUCCIÓN	6
G	COMERCIO AL POR MAYOR Y AL POR MENOR; REP. VEHÍCULOS	144
H	SERVICIO DE TRANSPORTE Y ALMACENAMIENTO	21
I	SERVICIOS DE ALOJAMIENTO Y SERVICIOS DE COMIDA	4
J	INFORMACIÓN Y COMUNICACIONES	7
K	INTERMEDIACION FINANCIERA Y OTROS SERVICIOS FINANCIEROS	10
L	SERVICIOS INMOBILIARIOS	4
M	SERVICIOS PROFESIONALES, CIENTÍFICOS Y TÉCNICOS	32
N	ACTIVIDADES ADMINISTRATIVAS Y SERVICIOS DE APOYO	9
O	ADMINISTRACION PÚBLICA, DEFENSA Y SEGURIDAD SOCIAL	-
P	ENSEÑANZA	2
Q	SALUD HUMANA Y SERVICIOS SOCIALES	11
R	SERVICIOS ARTÍSTICOS, CULTURALES, DEP. Y DE ESPARCIMIENTO	5
S	SERVICIOS DE ASOCIACIONES Y SERVICIOS PERSONALES	19
TOTAL ACTIVIDADES ECONÓMICAS		492

10	Elaboración de productos alimenticios	6
11	Elaboración de bebidas	1
12	Elaboración de productos de tabaco	-
13	Elaboración de productos textiles	3
14	Elaboración de prendas de vestir	-
15	Elaboración de productos de cuero y calzado	-
16	Elaboración de productos de madera	1
17	Elaboración de productos de papel	-
18	Imprentas y editoriales	1
19	Fabricación de productos de refinación de petróleo	-
20	Fabricación de sustancias químicas	1
21	Elaboración de productos farmacéuticos	1
22	Fabricación de productos de caucho y plástico	1
23	Fabricación de productos minerales no metálicos	1
24	Fabricación de metales comunes	-
25	Fabricación de productos elaborados del metal	4
26	Fabricación de productos de informática, electrónica y óptica	-
27	Fabricación de equipo eléctrico	-
28	Fabricación de maquinarias	2
29	Fabricación de vehículos automotores	1
30	Fabricación de otros equipos de transporte	-
31	Fabricación de muebles y partes de muebles	-
32	Otras industrias manufactureras	-
33	Reparación e instalación de maquinaria y equipo	-
TOTAL INDUSTRIA MANUFACTURERA		23

ACTIVIDAD

CANTIDAD DE ESTABLECIMIENTOS

ACTIVIDAD

CANTIDAD DE ESTABLECIMIENTOS

DEPARTAMENTO CASTELLANOS



UNION INDUSTRIAL DE SANTA FE



CENTRO DE ESTUDIO DEL COMPORTAMIENTO INDUSTRIAL

A	AGRICULTURA, GANADERIA, CAZA, SILVICULTURA Y PESCA	794
B	EXPLOTACIÓN DE MINAS Y CANTERAS	-
C	INDUSTRIA MANUFACTURERA	500
D	SUMINISTRO DE ELECTRICIDAD, GAS, VAPOR Y AIRE ACOND.	5
E	SUMINISTRO DE AGUA; CLOACAS; GESTIÓN DE RESIDUOS	10
F	CONSTRUCCIÓN	128
G	COMERCIO AL POR MAYOR Y AL POR MENOR; REP. VEHÍCULOS	1.127
H	SERVICIO DE TRANSPORTE Y ALMACENAMIENTO	244
I	SERVICIOS DE ALOJAMIENTO Y SERVICIOS DE COMIDA	81
J	INFORMACIÓN Y COMUNICACIONES	67
K	INTERMEDIACION FINANCIERA Y OTROS SERVICIOS FINANCIEROS	119
L	SERVICIOS INMOBILIARIOS	97
M	SERVICIOS PROFESIONALES, CIENTÍFICOS Y TÉCNICOS	209
N	ACTIVIDADES ADMINISTRATIVAS Y SERVICIOS DE APOYO	132
O	ADMINISTRACION PÚBLICA, DEFENSA Y SEGURIDAD SOCIAL	7
P	ENSEÑANZA	57
Q	SALUD HUMANA Y SERVICIOS SOCIALES	173
R	SERVICIOS ARTÍSTICOS, CULTURALES, DEP. Y DE ESPARCIMIENTO	24
S	SERVICIOS DE ASOCIACIONES Y SERVICIOS PERSONALES	208
TOTAL ACTIVIDADES ECONÓMICAS		3.982

10	Elaboración de productos alimenticios	106
11	Elaboración de bebidas	5
12	Elaboración de productos de tabaco	-
13	Elaboración de productos textiles	7
14	Elaboración de prendas de vestir	5
15	Elaboración de productos de cuero y calzado	1
16	Elaboración de productos de madera	11
17	Elaboración de productos de papel	10
18	Imprentas y editoriales	9
19	Fabricación de productos de refinación de petróleo	-
20	Fabricación de sustancias químicas	10
21	Elaboración de productos farmacéuticos	12
22	Fabricación de productos de caucho y plástico	17
23	Fabricación de productos minerales no metálicos	21
24	Fabricación de metales comunes	12
25	Fabricación de productos elaborados del metal	98
26	Fabricación de productos de informática, electrónica y óptica	7
27	Fabricación de equipo eléctrico	15
28	Fabricación de maquinarias	64
29	Fabricación de vehículos automotores	37
30	Fabricación de otros equipos de transporte	6
31	Fabricación de muebles y partes de muebles	15
32	Otras industrias manufactureras	5
33	Reparación e instalación de maquinaria y equipo	27
TOTAL INDUSTRIA MANUFACTURERA		500

ACTIVIDAD

CANTIDAD DE ESTABLECIMIENTOS

ACTIVIDAD

CANTIDAD DE ESTABLECIMIENTOS

DEPARTAMENTO GARAY



UNION INDUSTRIAL DE SANTA FE



CENTRO DE ESTUDIO DEL COMPORTAMIENTO INDUSTRIAL

A	AGRICULTURA, GANADERIA, CAZA, SILVICULTURA Y PESCA	48
B	EXPLOTACIÓN DE MINAS Y CANTERAS	-
C	INDUSTRIA MANUFACTURERA	21
D	SUMINISTRO DE ELECTRICIDAD, GAS, VAPOR Y AIRE ACOND.	1
E	SUMINISTRO DE AGUA; CLOACAS; GESTIÓN DE RESIDUOS	2
F	CONSTRUCCIÓN	7
G	COMERCIO AL POR MAYOR Y AL POR MENOR; REP. VEHÍCULOS	97
H	SERVICIO DE TRANSPORTE Y ALMACENAMIENTO	21
I	SERVICIOS DE ALOJAMIENTO Y SERVICIOS DE COMIDA	9
J	INFORMACIÓN Y COMUNICACIONES	5
K	INTERMEDIACION FINANCIERA Y OTROS SERVICIOS FINANCIEROS	8
L	SERVICIOS INMOBILIARIOS	2
M	SERVICIOS PROFESIONALES, CIENTÍFICOS Y TÉCNICOS	9
N	ACTIVIDADES ADMINISTRATIVAS Y SERVICIOS DE APOYO	15
O	ADMINISTRACION PÚBLICA, DEFENSA Y SEGURIDAD SOCIAL	1
P	ENSEÑANZA	4
Q	SALUD HUMANA Y SERVICIOS SOCIALES	6
R	SERVICIOS ARTÍSTICOS, CULTURALES, DEP. Y DE ESPARCIMIENTO	3
S	SERVICIOS DE ASOCIACIONES Y SERVICIOS PERSONALES	12
TOTAL ACTIVIDADES ECONÓMICAS		271

10	Elaboración de productos alimenticios	9
11	Elaboración de bebidas	-
12	Elaboración de productos de tabaco	-
13	Elaboración de productos textiles	-
14	Elaboración de prendas de vestir	-
15	Elaboración de productos de cuero y calzado	-
16	Elaboración de productos de madera	7
17	Elaboración de productos de papel	-
18	Imprentas y editoriales	-
19	Fabricación de productos de refinación de petróleo	-
20	Fabricación de sustancias químicas	-
21	Elaboración de productos farmacéuticos	1
22	Fabricación de productos de caucho y plástico	-
23	Fabricación de productos minerales no metálicos	1
24	Fabricación de metales comunes	-
25	Fabricación de productos elaborados del metal	-
26	Fabricación de productos de informática, electrónica y óptica	-
27	Fabricación de equipo eléctrico	-
28	Fabricación de maquinarias	1
29	Fabricación de vehículos automotores	-
30	Fabricación de otros equipos de transporte	1
31	Fabricación de muebles y partes de muebles	-
32	Otras industrias manufactureras	-
33	Reparación e instalación de maquinaria y equipo	1
TOTAL INDUSTRIA MANUFACTURERA		21

ACTIVIDAD

CANTIDAD DE ESTABLECIMIENTOS

ACTIVIDAD

CANTIDAD DE ESTABLECIMIENTOS

DEPARTAMENTO GENERAL OBLIGADO



UNION INDUSTRIAL DE SANTA FE



CENTRO DE ESTUDIO DEL COMPORTAMIENTO INDUSTRIAL

A	AGRICULTURA, GANADERIA, CAZA, SILVICULTURA Y PESCA	437
B	EXPLOTACIÓN DE MINAS Y CANTERAS	1
C	INDUSTRIA MANUFACTURERA	247
D	SUMINISTRO DE ELECTRICIDAD, GAS, VAPOR Y AIRE ACOND.	12
E	SUMINISTRO DE AGUA; CLOACAS; GESTIÓN DE RESIDUOS	4
F	CONSTRUCCIÓN	88
G	COMERCIO AL POR MAYOR Y AL POR MENOR; REP. VEHÍCULOS	821
H	SERVICIO DE TRANSPORTE Y ALMACENAMIENTO	275
I	SERVICIOS DE ALOJAMIENTO Y SERVICIOS DE COMIDA	64
J	INFORMACIÓN Y COMUNICACIONES	34
K	INTERMEDIACION FINANCIERA Y OTROS SERVICIOS FINANCIEROS	70
L	SERVICIOS INMOBILIARIOS	28
M	SERVICIOS PROFESIONALES, CIENTÍFICOS Y TÉCNICOS	107
N	ACTIVIDADES ADMINISTRATIVAS Y SERVICIOS DE APOYO	71
O	ADMINISTRACION PÚBLICA, DEFENSA Y SEGURIDAD SOCIAL	6
P	ENSEÑANZA	56
Q	SALUD HUMANA Y SERVICIOS SOCIALES	107
R	SERVICIOS ARTÍSTICOS, CULTURALES, DEP. Y DE ESPARCIMIENTO	32
S	SERVICIOS DE ASOCIACIONES Y SERVICIOS PERSONALES	145
	TOTAL ACTIVIDADES ECONÓMICAS	2.605

10	Elaboración de productos alimenticios	77
11	Elaboración de bebidas	7
12	Elaboración de productos de tabaco	-
13	Elaboración de productos textiles	24
14	Elaboración de prendas de vestir	4
15	Elaboración de productos de cuero y calzado	8
16	Elaboración de productos de madera	9
17	Elaboración de productos de papel	8
18	Imprentas y editoriales	4
19	Fabricación de productos de refinación de petróleo	1
20	Fabricación de sustancias químicas	5
21	Elaboración de productos farmacéuticos	-
22	Fabricación de productos de caucho y plástico	3
23	Fabricación de productos minerales no metálicos	13
24	Fabricación de metales comunes	1
25	Fabricación de productos elaborados del metal	39
26	Fabricación de productos de informática, electrónica y óptica	1
27	Fabricación de equipo eléctrico	2
28	Fabricación de maquinarias	18
29	Fabricación de vehículos automotores	5
30	Fabricación de otros equipos de transporte	1
31	Fabricación de muebles y partes de muebles	3
32	Otras industrias manufactureras	1
33	Reparación e instalación de maquinaria y equipo	13
	TOTAL INDUSTRIA MANUFACTURERA	247

ACTIVIDAD

CANTIDAD DE ESTABLECIMIENTOS

ACTIVIDAD

CANTIDAD DE ESTABLECIMIENTOS

DEPARTAMENTO LAS COLONIAS



UNION INDUSTRIAL DE SANTA FE



CENTRO DE ESTUDIO DEL COMPORTAMIENTO INDUSTRIAL

A	AGRICULTURA, GANADERIA, CAZA, SILVICULTURA Y PESCA	572
B	EXPLOTACIÓN DE MINAS Y CANTERAS	1
C	INDUSTRIA MANUFACTURERA	448
D	SUMINISTRO DE ELECTRICIDAD, GAS, VAPOR Y AIRE ACOND.	3
E	SUMINISTRO DE AGUA; CLOACAS; GESTIÓN DE RESIDUOS	14
F	CONSTRUCCIÓN	72
G	COMERCIO AL POR MAYOR Y AL POR MENOR; REP. VEHÍCULOS	670
H	SERVICIO DE TRANSPORTE Y ALMACENAMIENTO	207
I	SERVICIOS DE ALOJAMIENTO Y SERVICIOS DE COMIDA	57
J	INFORMACIÓN Y COMUNICACIONES	28
K	INTERMEDIACION FINANCIERA Y OTROS SERVICIOS FINANCIEROS	57
L	SERVICIOS INMOBILIARIOS	30
M	SERVICIOS PROFESIONALES, CIENTÍFICOS Y TÉCNICOS	101
N	ACTIVIDADES ADMINISTRATIVAS Y SERVICIOS DE APOYO	70
O	ADMINISTRACION PÚBLICA, DEFENSA Y SEGURIDAD SOCIAL	6
P	ENSEÑANZA	26
Q	SALUD HUMANA Y SERVICIOS SOCIALES	98
R	SERVICIOS ARTÍSTICOS, CULTURALES, DEP. Y DE ESPARCIMIENTO	26
S	SERVICIOS DE ASOCIACIONES Y SERVICIOS PERSONALES	154
TOTAL ACTIVIDADES ECONÓMICAS		2.640

ACTIVIDAD

CANTIDAD DE ESTABLECIMIENTOS

10	Elaboración de productos alimenticios	151
11	Elaboración de bebidas	5
12	Elaboración de productos de tabaco	-
13	Elaboración de productos textiles	5
14	Elaboración de prendas de vestir	2
15	Elaboración de productos de cuero y calzado	3
16	Elaboración de productos de madera	13
17	Elaboración de productos de papel	-
18	Imprentas y editoriales	8
19	Fabricación de productos de refinación de petróleo	-
20	Fabricación de sustancias químicas	16
21	Elaboración de productos farmacéuticos	8
22	Fabricación de productos de caucho y plástico	11
23	Fabricación de productos minerales no metálicos	18
24	Fabricación de metales comunes	6
25	Fabricación de productos elaborados del metal	74
26	Fabricación de productos de informática, electrónica y óptica	2
27	Fabricación de equipo eléctrico	9
28	Fabricación de maquinarias	30
29	Fabricación de vehículos automotores	7
30	Fabricación de otros equipos de transporte	1
31	Fabricación de muebles y partes de muebles	58
32	Otras industrias manufactureras	3
33	Reparación e instalación de maquinaria y equipo	18
TOTAL INDUSTRIA MANUFACTURERA		448

ACTIVIDAD

CANTIDAD DE ESTABLECIMIENTOS

DEPARTAMENTO SAN CRISTOBAL

A	AGRICULTURA, GANADERIA, CAZA, SILVICULTURA Y PESCA	543
B	EXPLOTACIÓN DE MINAS Y CANTERAS	-
C	INDUSTRIA MANUFACTURERA	59
D	SUMINISTRO DE ELECTRICIDAD, GAS, VAPOR Y AIRE ACOND.	-
E	SUMINISTRO DE AGUA; CLOACAS; GESTIÓN DE RESIDUOS	2
F	CONSTRUCCIÓN	12
G	COMERCIO AL POR MAYOR Y AL POR MENOR; REP. VEHÍCULOS	416
H	SERVICIO DE TRANSPORTE Y ALMACENAMIENTO	84
I	SERVICIOS DE ALOJAMIENTO Y SERVICIOS DE COMIDA	12
J	INFORMACIÓN Y COMUNICACIONES	21
K	INTERMEDIACION FINANCIERA Y OTROS SERVICIOS FINANCIEROS	36
L	SERVICIOS INMOBILIARIOS	20
M	SERVICIOS PROFESIONALES, CIENTÍFICOS Y TÉCNICOS	63
N	ACTIVIDADES ADMINISTRATIVAS Y SERVICIOS DE APOYO	23
O	ADMINISTRACION PÚBLICA, DEFENSA Y SEGURIDAD SOCIAL	4
P	ENSEÑANZA	25
Q	SALUD HUMANA Y SERVICIOS SOCIALES	34
R	SERVICIOS ARTÍSTICOS, CULTURALES, DEP. Y DE ESPARCIMIENTO	15
S	SERVICIOS DE ASOCIACIONES Y SERVICIOS PERSONALES	68
TOTAL ACTIVIDADES ECONÓMICAS		1.437

ACTIVIDAD

CANTIDAD DE ESTABLECIMIENTOS



UNION INDUSTRIAL DE SANTA FE



CENTRO DE ESTUDIO DEL COMPORTAMIENTO INDUSTRIAL

10	Elaboración de productos alimenticios	33
11	Elaboración de bebidas	-
12	Elaboración de productos de tabaco	-
13	Elaboración de productos textiles	2
14	Elaboración de prendas de vestir	-
15	Elaboración de productos de cuero y calzado	-
16	Elaboración de productos de madera	1
17	Elaboración de productos de papel	-
18	Imprentas y editoriales	1
19	Fabricación de productos de refinación de petróleo	-
20	Fabricación de sustancias químicas	1
21	Elaboración de productos farmacéuticos	-
22	Fabricación de productos de caucho y plástico	-
23	Fabricación de productos minerales no metálicos	3
24	Fabricación de metales comunes	-
25	Fabricación de productos elaborados del metal	12
26	Fabricación de productos de informática, electrónica y óptica	-
27	Fabricación de equipo eléctrico	1
28	Fabricación de maquinarias	1
29	Fabricación de vehículos automotores	-
30	Fabricación de otros equipos de transporte	-
31	Fabricación de muebles y partes de muebles	1
32	Otras industrias manufactureras	-
33	Reparación e instalación de maquinaria y equipo	3
TOTAL INDUSTRIA MANUFACTURERA		59

ACTIVIDAD

CANTIDAD DE ESTABLECIMIENTOS

DEPARTAMENTO SAN JAVIER



UNION INDUSTRIAL DE SANTA FE



CENTRO DE ESTUDIO DEL COMPORTAMIENTO INDUSTRIAL

A	AGRICULTURA, GANADERIA, CAZA, SILVICULTURA Y PESCA	114
B	EXPLOTACIÓN DE MINAS Y CANTERAS	-
C	INDUSTRIA MANUFACTURERA	15
D	SUMINISTRO DE ELECTRICIDAD, GAS, VAPOR Y AIRE ACOND.	2
E	SUMINISTRO DE AGUA; CLOACAS; GESTIÓN DE RESIDUOS	1
F	CONSTRUCCIÓN	5
G	COMERCIO AL POR MAYOR Y AL POR MENOR; REP. VEHÍCULOS	118
H	SERVICIO DE TRANSPORTE Y ALMACENAMIENTO	16
I	SERVICIOS DE ALOJAMIENTO Y SERVICIOS DE COMIDA	12
J	INFORMACIÓN Y COMUNICACIONES	5
K	INTERMEDIACION FINANCIERA Y OTROS SERVICIOS FINANCIEROS	7
L	SERVICIOS INMOBILIARIOS	5
M	SERVICIOS PROFESIONALES, CIENTÍFICOS Y TÉCNICOS	11
N	ACTIVIDADES ADMINISTRATIVAS Y SERVICIOS DE APOYO	9
O	ADMINISTRACION PÚBLICA, DEFENSA Y SEGURIDAD SOCIAL	1
P	ENSEÑANZA	15
Q	SALUD HUMANA Y SERVICIOS SOCIALES	12
R	SERVICIOS ARTÍSTICOS, CULTURALES, DEP. Y DE ESPARCIMIENTO	1
S	SERVICIOS DE ASOCIACIONES Y SERVICIOS PERSONALES	24
	TOTAL ACTIVIDADES ECONÓMICAS	373

10	Elaboración de productos alimenticios	9
11	Elaboración de bebidas	-
12	Elaboración de productos de tabaco	-
13	Elaboración de productos textiles	-
14	Elaboración de prendas de vestir	-
15	Elaboración de productos de cuero y calzado	-
16	Elaboración de productos de madera	-
17	Elaboración de productos de papel	-
18	Imprentas y editoriales	-
19	Fabricación de productos de refinación de petróleo	-
20	Fabricación de sustancias químicas	-
21	Elaboración de productos farmacéuticos	-
22	Fabricación de productos de caucho y plástico	-
23	Fabricación de productos minerales no metálicos	1
24	Fabricación de metales comunes	1
25	Fabricación de productos elaborados del metal	1
26	Fabricación de productos de informática, electrónica y óptica	-
27	Fabricación de equipo eléctrico	-
28	Fabricación de maquinarias	1
29	Fabricación de vehículos automotores	-
30	Fabricación de otros equipos de transporte	1
31	Fabricación de muebles y partes de muebles	-
32	Otras industrias manufactureras	-
33	Reparación e instalación de maquinaria y equipo	1
	TOTAL INDUSTRIA MANUFACTURERA	15

ACTIVIDAD

CANTIDAD DE ESTABLECIMIENTOS

ACTIVIDAD

CANTIDAD DE ESTABLECIMIENTOS

DEPARTAMENTO SAN JUSTO

A	AGRICULTURA, GANADERIA, CAZA, SILVICULTURA Y PESCA	218
B	EXPLOTACIÓN DE MINAS Y CANTERAS	-
C	INDUSTRIA MANUFACTURERA	56
D	SUMINISTRO DE ELECTRICIDAD, GAS, VAPOR Y AIRE ACOND.	2
E	SUMINISTRO DE AGUA; CLOACAS; GESTIÓN DE RESIDUOS	4
F	CONSTRUCCIÓN	20
G	COMERCIO AL POR MAYOR Y AL POR MENOR; REP. VEHÍCULOS	248
H	SERVICIO DE TRANSPORTE Y ALMACENAMIENTO	53
I	SERVICIOS DE ALOJAMIENTO Y SERVICIOS DE COMIDA	7
J	INFORMACIÓN Y COMUNICACIONES	6
K	INTERMEDIACION FINANCIERA Y OTROS SERVICIOS FINANCIEROS	19
L	SERVICIOS INMOBILIARIOS	14
M	SERVICIOS PROFESIONALES, CIENTÍFICOS Y TÉCNICOS	32
N	ACTIVIDADES ADMINISTRATIVAS Y SERVICIOS DE APOYO	20
O	ADMINISTRACION PÚBLICA, DEFENSA Y SEGURIDAD SOCIAL	-
P	ENSEÑANZA	11
Q	SALUD HUMANA Y SERVICIOS SOCIALES	24
R	SERVICIOS ARTÍSTICOS, CULTURALES, DEP. Y DE ESPARCIMIENTO	10
S	SERVICIOS DE ASOCIACIONES Y SERVICIOS PERSONALES	49
TOTAL ACTIVIDADES ECONÓMICAS		793

ACTIVIDAD

CANTIDAD DE ESTABLECIMIENTOS



UNION INDUSTRIAL DE SANTA FE



CENTRO DE ESTUDIO DEL COMPORTAMIENTO INDUSTRIAL

10	Elaboración de productos alimenticios	25
11	Elaboración de bebidas	2
12	Elaboración de productos de tabaco	-
13	Elaboración de productos textiles	-
14	Elaboración de prendas de vestir	1
15	Elaboración de productos de cuero y calzado	-
16	Elaboración de productos de madera	3
17	Elaboración de productos de papel	1
18	Imprentas y editoriales	1
19	Fabricación de productos de refinación de petróleo	-
20	Fabricación de sustancias químicas	-
21	Elaboración de productos farmacéuticos	-
22	Fabricación de productos de caucho y plástico	-
23	Fabricación de productos minerales no metálicos	3
24	Fabricación de metales comunes	1
25	Fabricación de productos elaborados del metal	10
26	Fabricación de productos de informática, electrónica y óptica	-
27	Fabricación de equipo eléctrico	-
28	Fabricación de maquinarias	3
29	Fabricación de vehículos automotores	-
30	Fabricación de otros equipos de transporte	-
31	Fabricación de muebles y partes de muebles	2
32	Otras industrias manufactureras	2
33	Reparación e instalación de maquinaria y equipo	2
TOTAL INDUSTRIA MANUFACTURERA		56

ACTIVIDAD

CANTIDAD DE ESTABLECIMIENTOS

DEPARTAMENTO VERA



UNION INDUSTRIAL DE SANTA FE



CENTRO DE ESTUDIO DEL COMPORTAMIENTO INDUSTRIAL

A	AGRICULTURA, GANADERIA, CAZA, SILVICULTURA Y PESCA	195
B	EXPLOTACIÓN DE MINAS Y CANTERAS	-
C	INDUSTRIA MANUFACTURERA	31
D	SUMINISTRO DE ELECTRICIDAD, GAS, VAPOR Y AIRE ACOND.	1
E	SUMINISTRO DE AGUA; CLOACAS; GESTIÓN DE RESIDUOS	3
F	CONSTRUCCIÓN	16
G	COMERCIO AL POR MAYOR Y AL POR MENOR; REP. VEHÍCULOS	184
H	SERVICIO DE TRANSPORTE Y ALMACENAMIENTO	57
I	SERVICIOS DE ALOJAMIENTO Y SERVICIOS DE COMIDA	10
J	INFORMACIÓN Y COMUNICACIONES	8
K	INTERMEDIACION FINANCIERA Y OTROS SERVICIOS FINANCIEROS	14
L	SERVICIOS INMOBILIARIOS	8
M	SERVICIOS PROFESIONALES, CIENTÍFICOS Y TÉCNICOS	23
N	ACTIVIDADES ADMINISTRATIVAS Y SERVICIOS DE APOYO	11
O	ADMINISTRACION PÚBLICA, DEFENSA Y SEGURIDAD SOCIAL	-
P	ENSEÑANZA	24
Q	SALUD HUMANA Y SERVICIOS SOCIALES	11
R	SERVICIOS ARTÍSTICOS, CULTURALES, DEP. Y DE ESPARCIMIENTO	10
S	SERVICIOS DE ASOCIACIONES Y SERVICIOS PERSONALES	23
TOTAL ACTIVIDADES ECONÓMICAS		629

10	Elaboración de productos alimenticios	10
11	Elaboración de bebidas	1
12	Elaboración de productos de tabaco	-
13	Elaboración de productos textiles	2
14	Elaboración de prendas de vestir	-
15	Elaboración de productos de cuero y calzado	-
16	Elaboración de productos de madera	1
17	Elaboración de productos de papel	-
18	Imprentas y editoriales	-
19	Fabricación de productos de refinación de petróleo	-
20	Fabricación de sustancias químicas	3
21	Elaboración de productos farmacéuticos	-
22	Fabricación de productos de caucho y plástico	1
23	Fabricación de productos minerales no metálicos	3
24	Fabricación de metales comunes	-
25	Fabricación de productos elaborados del metal	1
26	Fabricación de productos de informática, electrónica y óptica	-
27	Fabricación de equipo eléctrico	-
28	Fabricación de maquinarias	1
29	Fabricación de vehículos automotores	-
30	Fabricación de otros equipos de transporte	-
31	Fabricación de muebles y partes de muebles	8
32	Otras industrias manufactureras	-
33	Reparación e instalación de maquinaria y equipo	-
TOTAL INDUSTRIA MANUFACTURERA		31

ACTIVIDAD

CANTIDAD DE ESTABLECIMIENTOS

ACTIVIDAD

CANTIDAD DE ESTABLECIMIENTOS

DEPARTAMENTO SAN MARTÍN



UNION INDUSTRIAL DE SANTA FE



CENTRO DE ESTUDIO DEL COMPORTAMIENTO INDUSTRIAL

A	AGRICULTURA, GANADERIA, CAZA, SILVICULTURA Y PESCA	484
B	EXPLOTACIÓN DE MINAS Y CANTERAS	-
C	INDUSTRIA MANUFACTURERA	138
D	SUMINISTRO DE ELECTRICIDAD, GAS, VAPOR Y AIRE ACOND.	2
E	SUMINISTRO DE AGUA; CLOACAS; GESTIÓN DE RESIDUOS	4
F	CONSTRUCCIÓN	20
G	COMERCIO AL POR MAYOR Y AL POR MENOR; REP. VEHÍCULOS	380
H	SERVICIO DE TRANSPORTE Y ALMACENAMIENTO	133
I	SERVICIOS DE ALOJAMIENTO Y SERVICIOS DE COMIDA	10
J	INFORMACIÓN Y COMUNICACIONES	28
K	INTERMEDIACION FINANCIERA Y OTROS SERVICIOS FINANCIEROS	36
L	SERVICIOS INMOBILIARIOS	22
M	SERVICIOS PROFESIONALES, CIENTÍFICOS Y TÉCNICOS	68
N	ACTIVIDADES ADMINISTRATIVAS Y SERVICIOS DE APOYO	27
O	ADMINISTRACION PÚBLICA, DEFENSA Y SEGURIDAD SOCIAL	4
P	ENSEÑANZA	17
Q	SALUD HUMANA Y SERVICIOS SOCIALES	51
R	SERVICIOS ARTÍSTICOS, CULTURALES, DEP. Y DE ESPARCIMIENTO	10
S	SERVICIOS DE ASOCIACIONES Y SERVICIOS PERSONALES	95
TOTAL ACTIVIDADES ECONÓMICAS		1.529

10	Elaboración de productos alimenticios	50
11	Elaboración de bebidas	4
12	Elaboración de productos de tabaco	-
13	Elaboración de productos textiles	-
14	Elaboración de prendas de vestir	3
15	Elaboración de productos de cuero y calzado	-
16	Elaboración de productos de madera	-
17	Elaboración de productos de papel	3
18	Imprentas y editoriales	1
19	Fabricación de productos de refinación de petróleo	-
20	Fabricación de sustancias químicas	3
21	Elaboración de productos farmacéuticos	-
22	Fabricación de productos de caucho y plástico	5
23	Fabricación de productos minerales no metálicos	7
24	Fabricación de metales comunes	3
25	Fabricación de productos elaborados del metal	8
26	Fabricación de productos de informática, electrónica y óptica	-
27	Fabricación de equipo eléctrico	7
28	Fabricación de maquinarias	20
29	Fabricación de vehículos automotores	5
30	Fabricación de otros equipos de transporte	-
31	Fabricación de muebles y partes de muebles	9
32	Otras industrias manufactureras	4
33	Reparación e instalación de maquinaria y equipo	6
TOTAL INDUSTRIA MANUFACTURERA		138

ACTIVIDAD

CANTIDAD DE ESTABLECIMIENTOS

ACTIVIDAD

CANTIDAD DE ESTABLECIMIENTOS

DEPARTAMENTO SAN JERÓNIMO

A	AGRICULTURA, GANADERIA, CAZA, SILVICULTURA Y PESCA	419
B	EXPLOTACIÓN DE MINAS Y CANTERAS	-
C	INDUSTRIA MANUFACTURERA	158
D	SUMINISTRO DE ELECTRICIDAD, GAS, VAPOR Y AIRE ACOND.	10
E	SUMINISTRO DE AGUA; CLOACAS; GESTIÓN DE RESIDUOS	8
F	CONSTRUCCIÓN	42
G	COMERCIO AL POR MAYOR Y AL POR MENOR; REP. VEHÍCULOS	432
H	SERVICIO DE TRANSPORTE Y ALMACENAMIENTO	143
I	SERVICIOS DE ALOJAMIENTO Y SERVICIOS DE COMIDA	21
J	INFORMACIÓN Y COMUNICACIONES	25
K	INTERMEDIACION FINANCIERA Y OTROS SERVICIOS FINANCIEROS	31
L	SERVICIOS INMOBILIARIOS	28
M	SERVICIOS PROFESIONALES, CIENTÍFICOS Y TÉCNICOS	63
N	ACTIVIDADES ADMINISTRATIVAS Y SERVICIOS DE APOYO	34
O	ADMINISTRACION PÚBLICA, DEFENSA Y SEGURIDAD SOCIAL	2
P	ENSEÑANZA	14
Q	SALUD HUMANA Y SERVICIOS SOCIALES	35
R	SERVICIOS ARTÍSTICOS, CULTURALES, DEP. Y DE ESPARCIMIENTO	12
S	SERVICIOS DE ASOCIACIONES Y SERVICIOS PERSONALES	72
TOTAL ACTIVIDADES ECONÓMICAS		1.549

ACTIVIDAD

CANTIDAD DE ESTABLECIMIENTOS



UNION INDUSTRIAL DE SANTA FE



CENTRO DE ESTUDIO DEL COMPORTAMIENTO INDUSTRIAL

10	Elaboración de productos alimenticios	68
11	Elaboración de bebidas	1
12	Elaboración de productos de tabaco	-
13	Elaboración de productos textiles	2
14	Elaboración de prendas de vestir	1
15	Elaboración de productos de cuero y calzado	-
16	Elaboración de productos de madera	3
17	Elaboración de productos de papel	1
18	Imprentas y editoriales	7
19	Fabricación de productos de refinación de petróleo	-
20	Fabricación de sustancias químicas	2
21	Elaboración de productos farmacéuticos	-
22	Fabricación de productos de caucho y plástico	6
23	Fabricación de productos minerales no metálicos	10
24	Fabricación de metales comunes	2
25	Fabricación de productos elaborados del metal	21
26	Fabricación de productos de informática, electrónica y óptica	-
27	Fabricación de equipo eléctrico	10
28	Fabricación de maquinarias	9
29	Fabricación de vehículos automotores	7
30	Fabricación de otros equipos de transporte	-
31	Fabricación de muebles y partes de muebles	4
32	Otras industrias manufactureras	1
33	Reparación e instalación de maquinaria y equipo	3
TOTAL INDUSTRIA MANUFACTURERA		158

ACTIVIDAD

CANTIDAD DE ESTABLECIMIENTOS



Alejandro Taborda
Presidente



Cristian Fiereder
Secretario

Javier Martín
Secretario de Relaciones Institucionales

Lucía Mosconi
Centro de Estudio del Comportamiento Industrial

